

Перед настройкой роутера мы рекомендуем обновить прошивку с сайта производителя keenetic.ru следуя инструкциям приведенным на сайте.

Внимание — все действия по прошивке роутера вы выполняете на свой страх и риск и мы не несем ответственности за неисправности в результате неудачной прошивки.

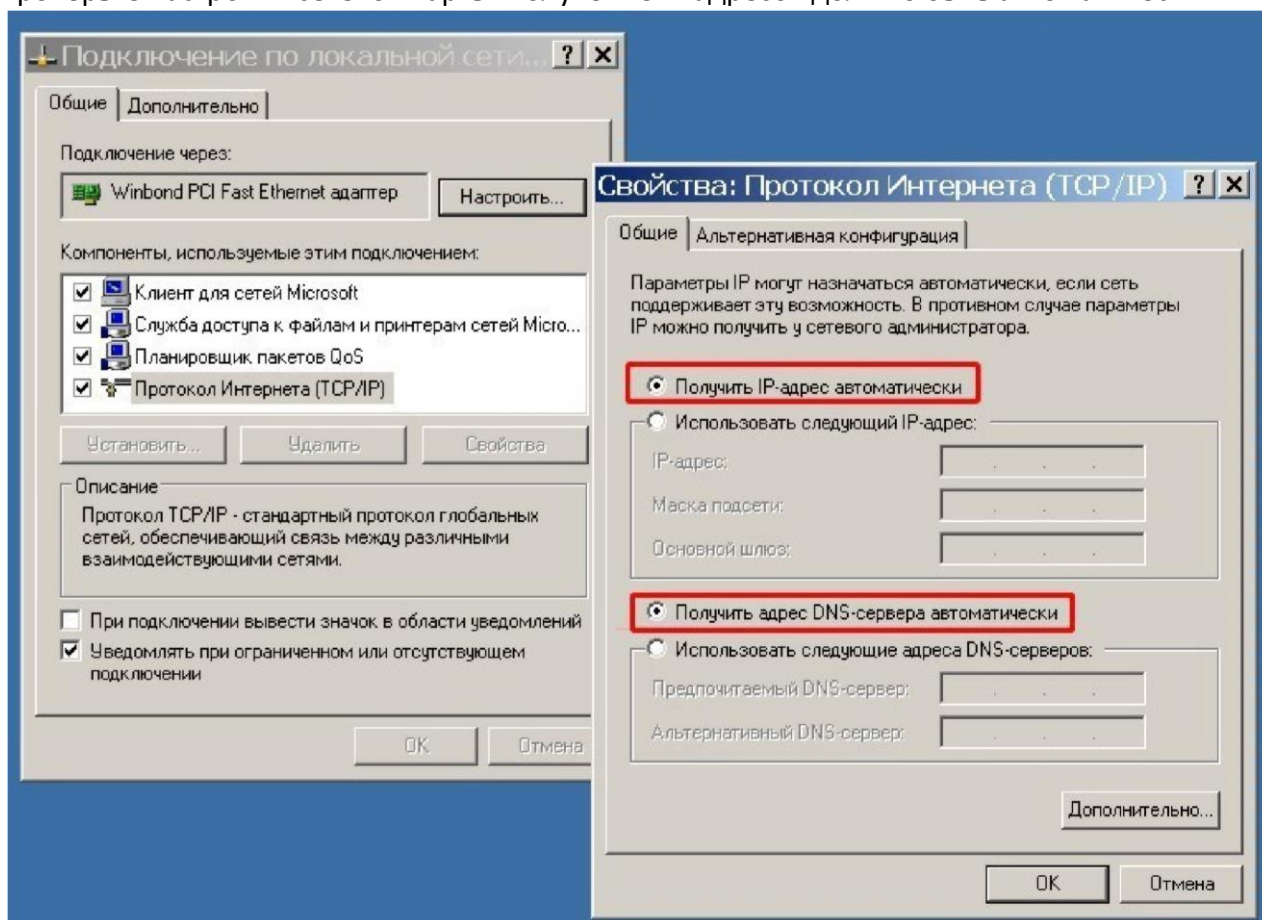
1. Подключение роутера

Подключите роутер по следующей схеме:

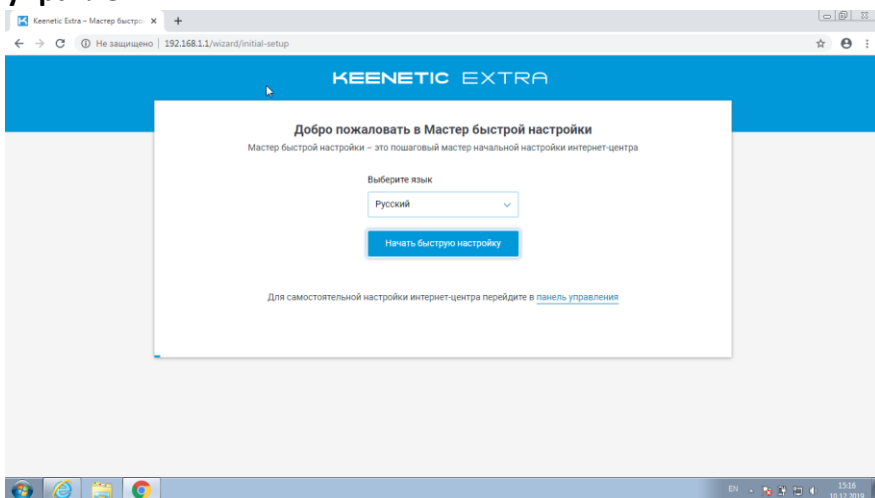
в порт **WAN** — подсоедините приходящий кабель в порты **LAN 1-4** — подсоедините кабеля от Ваших компьютеров

НЕЗАБУДЬТЕ ПОДКЛЮЧИТЬ ЭЛЕКТРОПИТАНИЕ РОУТЕРА

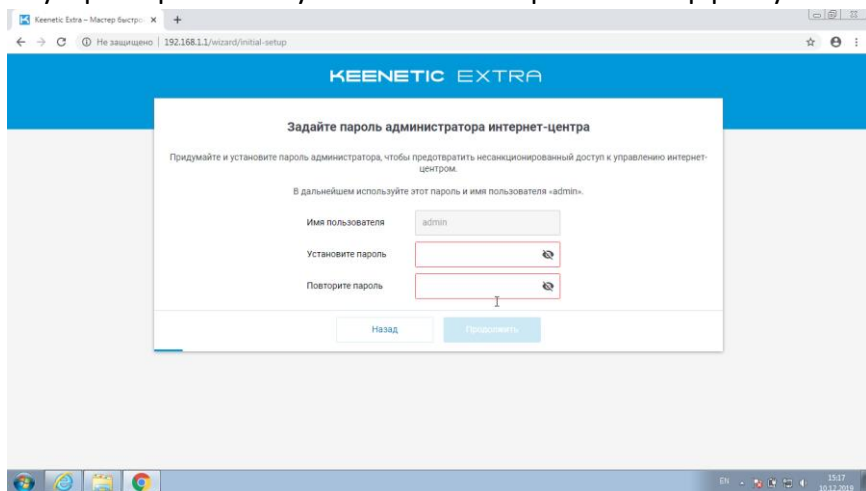
Проверьте настройки сетевой карты: получение IP адресов должно быть автоматическим



Зайдите в настройки роутера и наберите в адресной строке браузера <http://192.168.1.1>. В открывшемся окне нажмите на «панель управления»

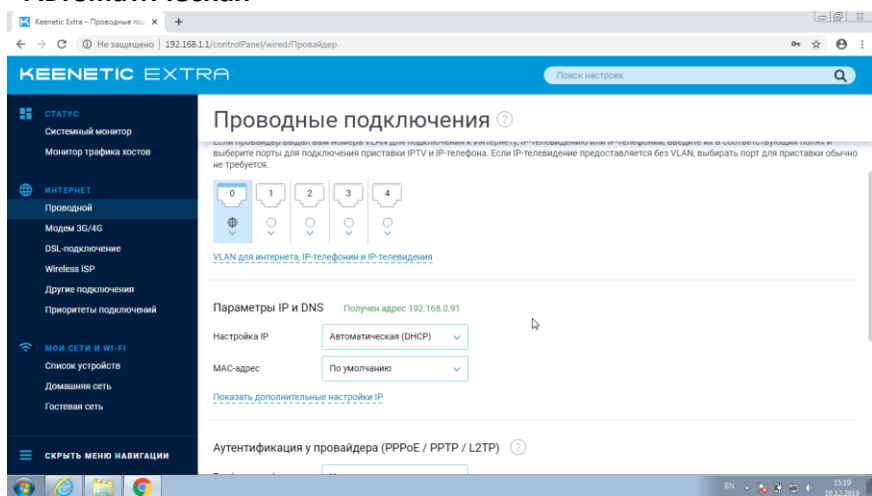


Роутер попросит Вас указать новый пароль к интерфейсу с настройками



2. Настройка интернет

Зайдите в раздел «Интернет» - «Проводной» и в «Параметры IP и DNS» выберите «Автоматическая»



Нажмите «Сохранить»

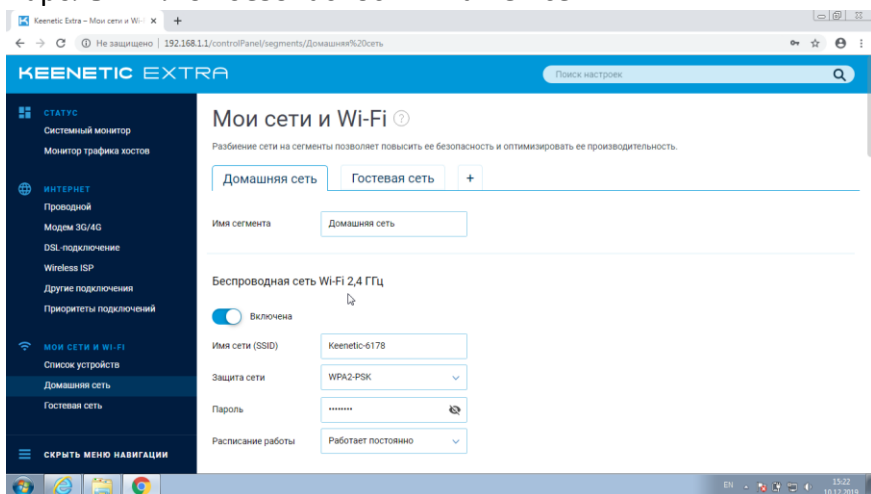
3. Настройка сети Wi-Fi

Зайдите в раздел — «Мои сети и Wi-Fi»

В поле «Имя сети (SSID)» вводите «Название вашей сети»

Защита сети: «WPA2-PSK»

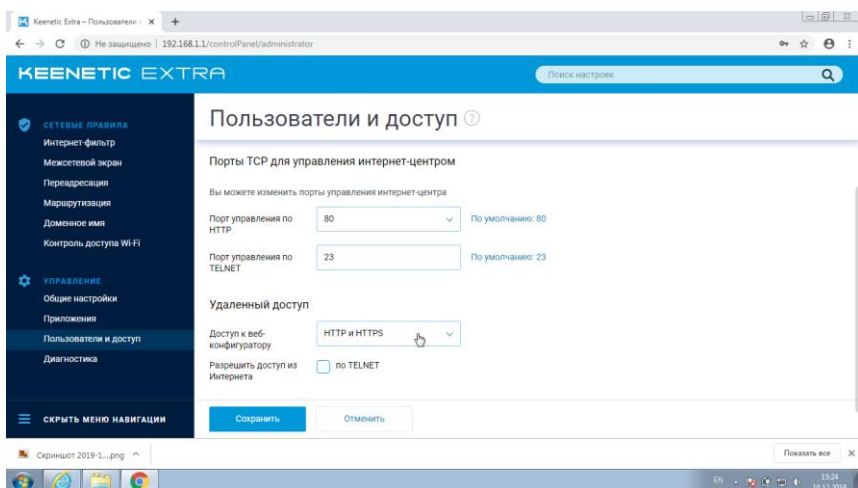
Пароль: «Ключ безопасности к вашей сети»



После ввода данных нажмите «Сохранить».

4. Настройка удаленного доступа

Зайдите в раздел «Управление» - «Пользователи и доступ». В подразделе «Удаленный доступ» поставьте галочки напротив «Доступ к Веб-конфигуратору» и «Доступ по TELNET». Либо в более новых прошивках в разделе «Доступ к веб-конфигуратору» выбрать: «HTTP и HTTPS»



После ввода данных нажмите «Сохранить»

Настройка завершена!